

Comisiwn Ffiniau a  
Democratiaeth Leol  
Cymru

Local Democracy and  
Boundary Commission  
For Wales

**Mehefin 2020**

**Cyrnodeb**

**Adroddiad Llawn a  
Mapiau:**

<https://cfdl.llyw.cymru/>

**@LDBCW**

## Sir y Fflint

### Crynodedb o'r Argymhellion Terfynol

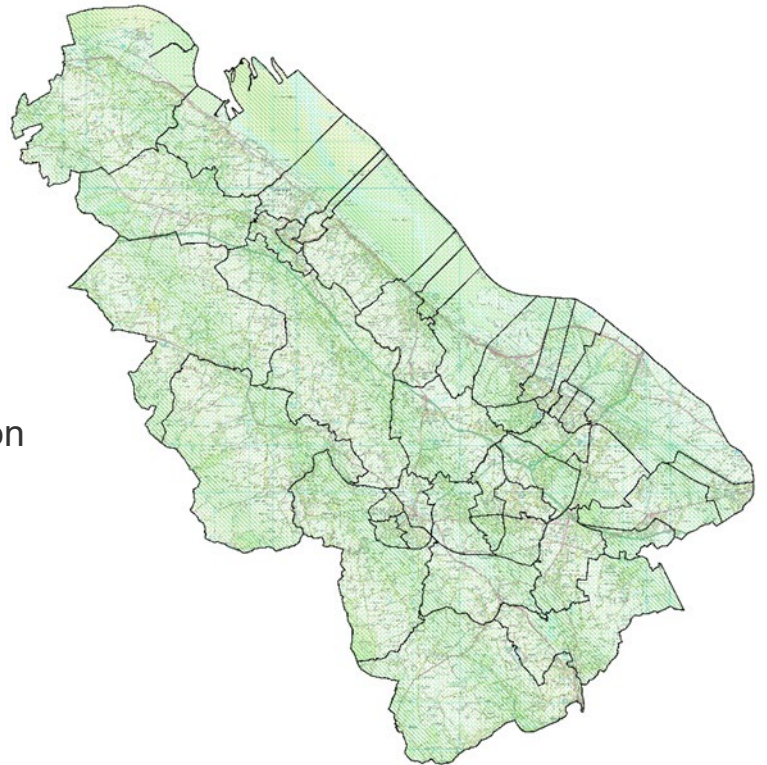
#### **Pwy ydym ni :**

Mae Comisiwn Ffiniau a Democratiaeth Leol Cymru yn gorff annibynnol a noddir gan Lywodraeth Cymru.

Fe'i sefydlwyd gan Ddeddf Llywodraeth Leol (Democratiaeth) (Cymru) 2013, gyda'r prif ddiben o gyhoeddi rhaglen waith sy'n cadw trefniadau etholiadol y 22 prif gyngor dan arolwg.

Mae'r Comisiwn yn gwneud argymhellion arolygon etholiadol y mae'n teimlo eu bod er budd llywodraeth leol effeithiol a chyfleus.

Cynhaliwyd yr arolwg hwn o ganlyniad i Ddatganiad Ysgrifenedig cyn Ysgrifennydd y Cabinet ar gyfer Cyllid a Llywodraeth Leol ar 23 Mehefin 2016, fel rhan o raglen o arolygon Cymru-gyfan ar gyfer etholiadau llywodraeth leol 2022.



## Crynodeb o'n hargymhellion:

Mae'r Comisiwn yn argymhell cyngor â 66 aelod, sef gostyngiad o'r 70 aelod presennol.

Mae'r Comisiwn yn argymhell newid i drefniant wardiau etholiadol a fydd yn cyflawni gwelliant nodedig o ran lefel y cydraddoldeb etholiadol ar draws Sir y Fflint.

Mae'r Comisiwn yn argymhell 42 o wardiau etholiadol, sef gostyngiad o'r 57 o wardiau presennol.

Argymhellir bod y dangynrychiolaeth fwyaf 26% uwchlaw'r cyfartaledd sirol arfaethedig o fewn **Argoed a New Brighton**.

Argymhellir bod yr orgynrychiolaeth fwyaf 21% islaw'r cyfartaledd sirol arfaethedig o fewn **Nwyrub Treffynnon**.

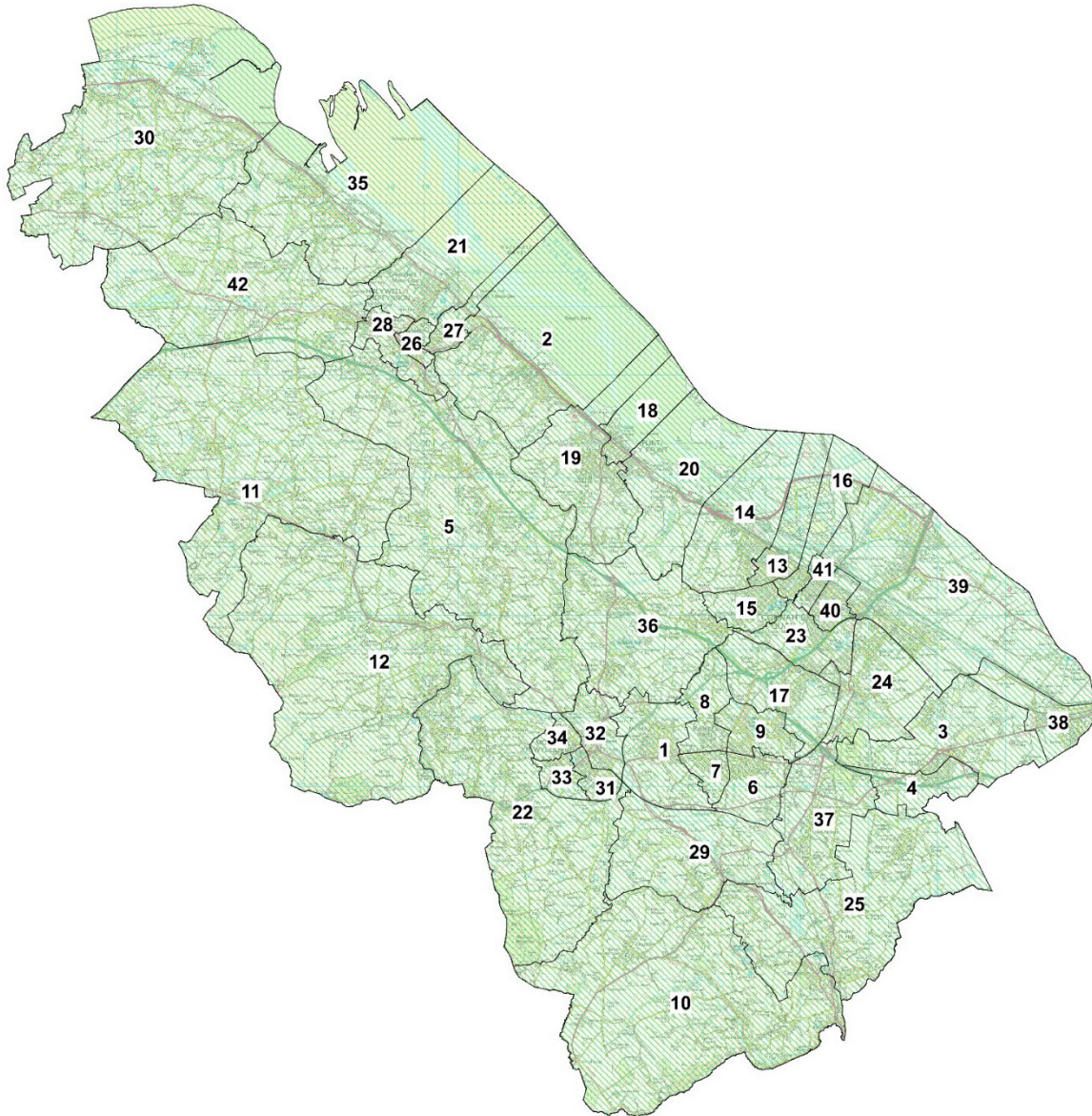
Mae'r Comisiwn yn argymhell 23 ward aml-aelod yn y Sir, gan gynnwys 22 ward etholiadol â dau aelod ac un ward etholiadol â thri aelod.

Mae'r Comisiwn yn cynnig dim newidiadau i 16 ward etholiadol.

Mae'r Comisiwn yn argymhell gwneud newidiadau i'r ffiniau yn Nhrefi Bwcle, Cei Connah, Y Fflint, Yr Wyddgrug a Chymuned Penarlâg. Mae'r Comisiwn wedi argymhell newidiadau ôl-ddilydol i Gyngor Tref Bwcle, Cyngor Tref Cei Connah, Cyngor Tref y Fflint, Cyngor Tref Yr Wyddgrug a Chyngor Cymuned Penarlâg o ganlyniad i'r newidiadau hyn i'r ffiniau.

Cam yr Arolwg	Disgrifiad
25 Hydref 2018	Ysgrifennodd y Comisiwn at Gyngor Sir y Fflint
01 Tachwedd 2018 – 23 Ionawr 2019	Cyfnod Ymgynghori Cychwynnol
29 Awst 2019	Cyhoeddi'r Cynigion Drafft
05 Medi 2019 – 27 Tachwedd 2019	Cyfnod Ymgynghori ar y Cynigion Drafft
16 Mehefin 2020	Cyhoeddi'r Argymhellion Terfynol

# Trosolwg o'r Argymhellion Terfynol ar gyfer Sir y Fflint



I weld yr adroddiad hwn yn ei gyfanrwydd, yn ogystal â data mapiau'r Argymhellion Terfynol, ewch i: <https://cffdl.llyw.cymru/>

Dilynwch ni ar Trydar @LDBCW

## Allwedd :

- |                                       |                                    |                                     |
|---------------------------------------|------------------------------------|-------------------------------------|
| 1. Argoed a New Brighton              | 16. Cei Connah: Gwepra             | 31. Yr Wyddgrug: Broncoed           |
| 2. Bagillt                            | 17. Ewloe                          | 32. Dwyrain yr Wyddgrug             |
| 3. Gogledd-ddwyrain Brychdyn          | 18. Y Fflint: Y Castell            | 33. De'r Wyddgrug                   |
| 4. De Brychdyn                        | 19. Y Fflint: Cynswllt a Threlawny | 34. Gorllewin yr Wyddgrug           |
| 5. Brynffordd a Helygain              | 20. Y Fflint: Oakenholt            | 35. Mostyn                          |
| 6. Bwcle: Dwyrain Bistre              | 21. Maes Glas                      | 36. Llaneurgain                     |
| 7. Bwcle: Gorllewin Bistre            | 22. Gwernaffield a Gwernymynydd    | 37. Pen-y-ffordd                    |
| 8. Bwcle: Mynydd                      | 23. Penarlâg: Aston                | 38. Saltney Ferry                   |
| 9. Bwcle: Pentrobin                   | 24. Penarlâg: Mancot               | 39. Queensferry a Sealand           |
| 10. Caergwrle, Llanfynydd a Threuddyn | 25. Kinnerton Uchaf a'r Hôb        | 40. Dwyrain Shotton a Shotton Uchaf |
| 11. Caerwys                           | 26. Canol Treffynnon               | 41. Gorllewin Shotton               |
| 12. Cilcain                           | 27. Dwyrain Treffynnon             | 42. Chwitffordd                     |
| 13. Canol Cei Connah                  | 28. Gorllewin Treffynnon           |                                     |
| 14. Cei Connah: Golftyn               | 29. Coed-llai                      |                                     |
| 15. De Cei Connah                     | 30. Llanasa a Trelawnyd            |                                     |

## Beth fydd yn digwydd nesaf?

Rydym bellach wedi cwblhau ein harolwg o'r trefniadau etholiadol ar gyfer Sir y Fflint.

Gwaith Llywodraeth Cymru yn awr, os gwêl yn dda, yw gweithredu'r argymhellion hyn naill ai fel y'u cyflwynwyd, neu gydag addasiadau. Gall Llywodraeth Cymru roi cyfarwyddyd i ni gynnal arolwg pellach hefyd.

### Ein Hargymhellion Terfynol:

Mae'r tabl yn rhestru'r holl wardiau arfaethedig, ynghyd â nifer y pleidleiswyr ym mhob ward. Mae'r tabl hefyd yn dangos yr amrywiant etholiadol ar gyfer pob ward arfaethedig, sy'n dangos i chi sut rydym wedi cyflawni cydraddoldeb etholiadol. I gloi, mae'r tabl yn cynnwys rhagamcaniad o nifer yr etholwyr yn 2023, er mwyn i chi allu gweld effaith yr argymhellion yn y dyfodol.

ENW WARD	NIFER CYNGHORWYR	NIFER ETHOLWYR 2018	CYMHAREB 2018	% amrywiaeth o'r cyfataledd Sirol	NIFER ETHOLWYR 2023	CYMHAREB 2023	% amrywiaeth o'r cyfataledd Sirol
Argoed a New Brighton	2	4,564	2,282	26%	4,856	2,428	29%
Bagillt	2	3,201	1,601	-12%	3,269	1,635	-13%
Gogledd-ddwyrain Brychdyn	1	1,693	1,693	-6%	1,706	1,706	-10%
De Brychdyn	2	3,350	1,675	-7%	3,359	1,680	-11%
Brynffordd a Helygain	2	3,173	1,587	-12%	3,239	1,620	-14%
Bwcle: Dwyrain Bistre	2	3,262	1,631	-10%	N/A	N/A	N/A
Bwcle: Gorllewin Bistre	2	3,230	1,615	-11%	3,566	1,783	-5%
Bwcle: Mynydd	1	2,049	2,049	13%	N/A	N/A	N/A
Bwcle: Pentrobin	2	4,063	2,032	12%	N/A	N/A	N/A
Caergwrle, Llanfynydd a Threuddyn	2	4,055	2,028	12%	4,180	2,090	11%

Caerwys	1	2,018	2,018	12%	2,176	2,176	15%
Cilcain	1	1,526	1,526	-16%	1,547	1,547	-18%
Canol Cei Connah	2	3,509	1,755	-3%	N/A	N/A	N/A
Cei Connah: Golftyn	2	3,716	1,858	3%	N/A	N/A	N/A
De Cei Connah	2	3,714	1,857	3%	N/A	N/A	N/A
Cei Connah: Gwepra	1	1,738	1,738	-4%	1,740	1,740	-8%
Ewloe	2	4,310	2,155	19%	4,399	2,200	17%
Y Fflint: Y Castell	1	1,818	1,818	1%	N/A	N/A	N/A
Y Fflint: Cynswllt a Threlawny	3	6,088	2,029	12%	N/A	N/A	N/A
Y Fflint: Oakenholt	1	1,730	1,730	-4%	N/A	N/A	N/A
Maes Glas	1	2,014	2,014	11%	2,047	2,047	9%
Gwernaffield a Gwernymynydd	2	3,030	1,515	-16%	3,079	1,540	-18%
Penarlâg: Aston	2	3,355	1,678	-7%	N/A	N/A	N/A
Penarlâg: Mancot	2	3,481	1,741	-4%	N/A	N/A	N/A
Kinnerton Uchaf a'r Hôb	2	3,363	1,682	-7%	3,539	1,770	-6%
Canol Treffynnon	1	1,443	1,443	-20%	1,548	1,548	-18%
Dwyrain Treffynnon	1	1,430	1,430	-21%	1,430	1,430	-24%
Gorllewin Treffynnon	1	1,761	1,761	-3%	1,951	1,951	3%
Coed-llai	1	1,620	1,620	-10%	1,672	1,672	-11%
Llanasa a Trelawnyd	2	4,202	2,101	16%	4,371	2,186	16%
Yr Wyddgrug: Broncoed	1	2,022	2,022	12%	N/A	N/A	N/A
Dwyrain yr Wyddgrug	1	2,018	2,018	12%	N/A	N/A	N/A
De'r Wyddgrug	1	1,997	1,997	10%	N/A	N/A	N/A
Gorllewin yr Wyddgrug	1	1,802	1,802	0%	N/A	N/A	N/A



<b>Mostyn</b>	1	1,464	1,464	-19%	1,478	1,478	-22%
<b>Llaneurgain</b>	2	3,879	1,940	7%	4,036	2,018	7%
<b>Pen-y-ffordd</b>	2	3,519	1,760	-3%	3,673	1,837	-3%
<b>Saltney Ferry</b>	2	3,826	1,913	6%	3,947	1,974	5%
<b>Queensferry a Sealand</b>	2	3,616	1,808	0%	4,409	2,205	17%
<b>Dwyrain Shotton a Shotton Uchaf</b>	2	3,193	1,597	-12%	3,216	1,608	-15%
<b>Gorllewin Shotton</b>	1	1,600	1,600	-12%	1,612	1,612	-15%
<b>Chwitffordd</b>	1	1,919	1,919	6%	2,033	2,033	8%
<b>CYFANSYMAU</b>	66	119,361	1,809		124,445	1,886	