

Comisiwn Ffiniau a
Democratiaeth Leol
Cymru

Local Democracy and
Boundary Commission
For Wales

Mehefin 2021

Cyrnodeb

**Adroddiad Llawn a
Mapiau:**

<https://cfdl.llyw.cymru/>

@LDBCW

Sir Fynwy

Crynodeb o'r Argymhellion Terfynol

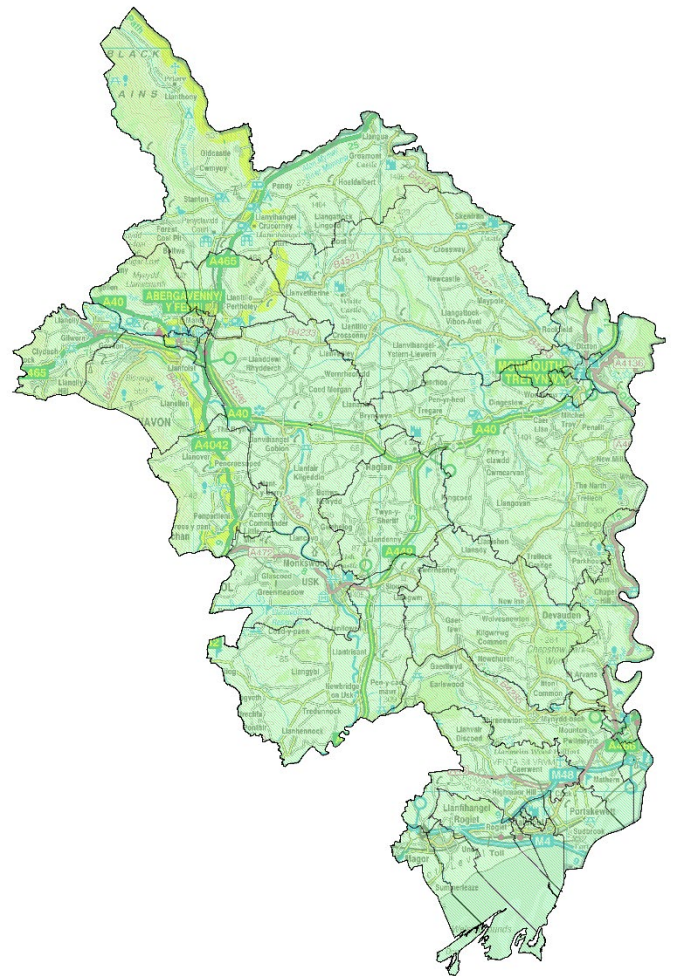
Pwy ydym ni :

Mae Comisiwn Ffiniau a Democratiaeth Leol Cymru yn gorff annibynnol a noddir gan Lywodraeth Cymru.

Fe'i sefydlwyd gan Ddeddf Llywodraeth Leol (Democratiaeth) (Cymru) 2013, gyda'r prif ddiben o gyhoeddi rhaglen waith sy'n cadw trefniadau etholiadol y 22 prif gyngor dan arolwg.

Mae'r Comisiwn yn gwneud argymhellion arolygon etholiadol y mae'n teimlo eu bod er budd llywodraeth leol effeithiol a chyfleus.

Cynhaliwyd yr arolwg hwn o ganlyniad i Ddatganiad Ysgrifenedig cyn Ysgrifennydd y Cabinet ar gyfer Cyllid a Llywodraeth Leol ar 23 Mehefin 2016, fel rhan o raglen o arolygon Cymru-gyfan ar gyfer etholiadau llywodraeth leol 2022.



Crynodeb o'n hargymhellion:

Mae'r Comisiwn yn argymhell cyngor â 46 o aelodau, sy'n fwy na'r 45 presennol.

Mae'r Comisiwn yn argymhell newid i drefniant wardiau etholiadol a fydd yn cyflawni gwelliant nodedig o ran lefel y cydraddoldeb etholiadol ar draws Sir Fynwy.

Mae'r Comisiwn yn argymhell 39 o wardiau etholiadol.

Bydd y dangynrychiolaeth fwyaf (o ran amrywiant etholiadol) yn **Bulwark a Thornwell** (21% uwchlaw'r cyfartaledd sirol argymelledig).

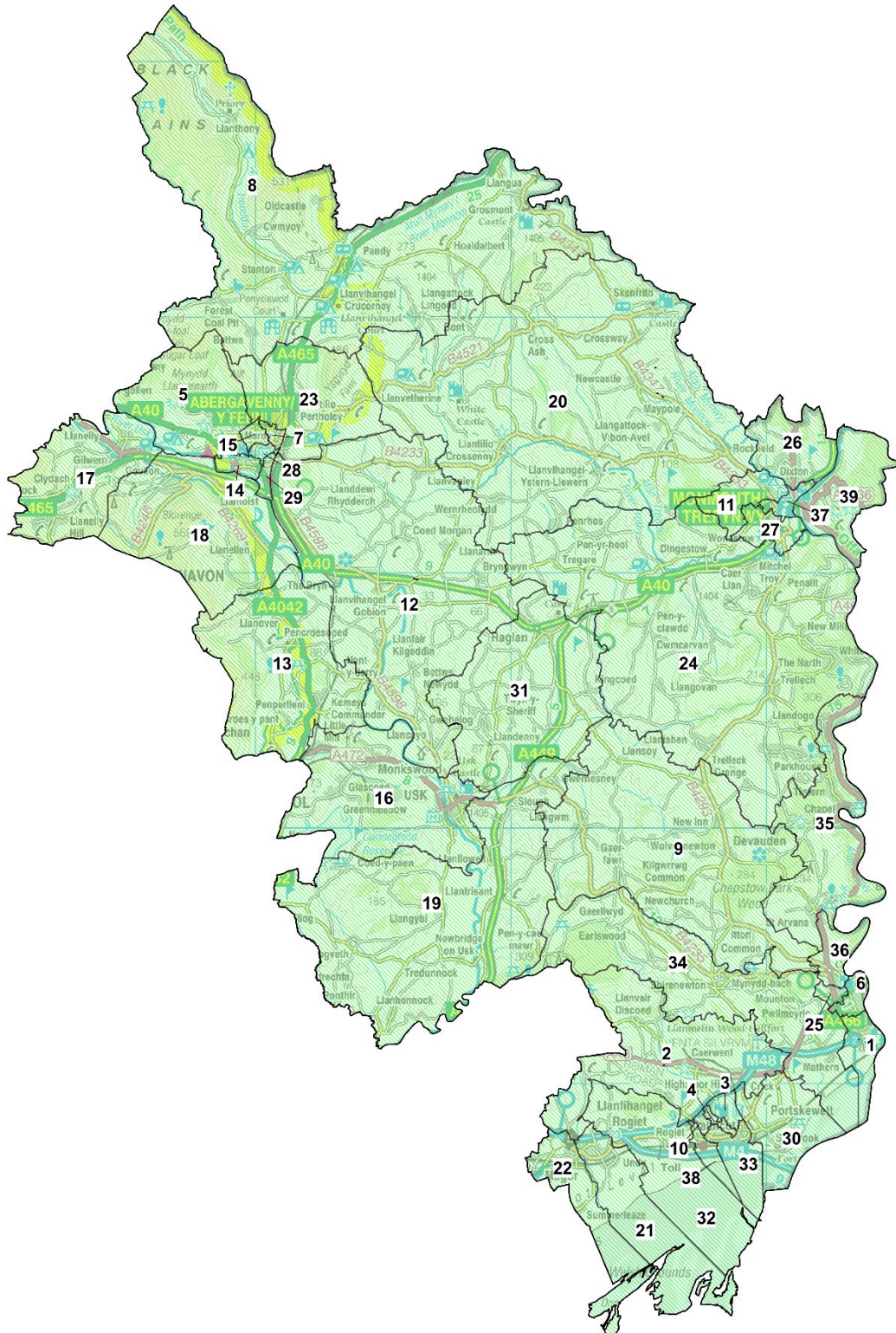
Bydd yr orgynrychiolaeth fwyaf (o ran amrywiant etholiadol) yng **Nghastell Casgwent a Larkfield** (24% islaw'r cyfartaledd sirol argymelledig).

Mae'r Comisiwn yn argymhell 32 o wardiau ag un aelod a saith ward â dau aelod yn y sir.

Nid yw'r Comisiwn yn argymhell unrhyw newidiadau i 31 o wardiau etholiadol.

Cam yr Arolwg	Disgrifiad
01 Gorffennaf 2020	Ysgrifennodd y Comisiwn at Gyngor Sir Fynwy
07 Gorffennaf 2020 – 28 Medi 2020	Cyfnod Ymgynghori Cychwynnol
10 Rhagfyr 2020	Cyhoeddi'r Cynigion Drafft
17 Rhagfyr 2020 – 10 Mawrth 2021	Cyfnod Ymgynghori ar y Cynigion Drafft
08 Mehefin 2021	Cyhoeddi'r Argymhellion Terfynol

Trosolwg o'r Argymhellion Terfynol ar gyfer Sir Fynwy



I weld yr adroddiad hwn yn ei gyfanrwydd, yn ogystal â data mapiau'r Argymhellion Terfynol, ewch i: <https://cfdl.llyw.cymru/>

Dilynwch ni ar Trydar @LDBCW

Allwedd :

- | | | |
|----------------------------------|--|---------------------------|
| 1. Bulwark a Thornwell | 16. Llanbadog a Brynbuga | 31. Rhaglan |
| 2. Caer-went | 17. Llanelli | 32. Rogiet |
| 3. Castell Caldicot | 18. Llan-ffwyst Fawr a Gofilon | 33. Hafren |
| 4. Caldicot Cross | 19. Llangybi Fawr | 34. Drenewydd Gelli-farch |
| 5. Cantref | 20. Llandeilo Gresynni | 35. St Arvans |
| 6. Castell Cas-gwent a Larkfield | 21. Dwyrain Magwyr gyda Gwndy | 36. St Kingsmark |
| 7. Croesonnen | 22. Gorllewin Magwyr | 37. Y Dref |
| 8. Crucornau Fawr | 23. Y Maerdy | 38. West End |
| 9. Devauden | 24. Llanfihangel Troddi a Thryleg Unedig | 39. Wyesham |
| 10. Llanddewi | 25. Mount Pleasant | |
| 11. Drybridge | 26. Osbaston | |
| 12. Gobion Fawr | 27. Overmonnow | |
| 13. Goetre Fawr | 28. Y Parc | |
| 14. Grofield | 29. Pen-y-fâl | |
| 15. Lansdown | 30. Porth Sgiwed | |

Beth fydd yn digwydd nesaf?

Rydym bellach wedi cwblhau ein harolwg o'r trefniadau etholiadol ar gyfer Sir Fynwy.

Gwaith Llywodraeth Cymru yn awr, os gwêl yn dda, yw gweithredu'r argymhellion hyn naill ai fel y'u cyflwynwyd, neu gydag addasiadau. Gall Llywodraeth Cymru roi cyfarwyddyd i ni gynnal arolwg pellach hefyd.

Ein Hargymhellion Terfynol:

Mae'r tabl yn rhestru'r holl wardiau arfaethedig, ynghyd â nifer y pleidleiswyr ym mhob ward. Mae'r tabl hefyd yn dangos yr amrywiant etholiadol ar gyfer pob ward arfaethedig, sy'n dangos i chi sut rydym wedi cyflawni cydraddoldeb etholiadol. I gloi, mae'r tabl yn cynnwys rhagamcaniad o nifer yr etholwyr yn 2025, er mwyn i chi allu gweld effaith yr argymhellion yn y dyfodol.

ENW WARD	NIFER CYNGHORWYR	NIFER ETHOLWYR 2020	CYMHAREB 2020	% amrywiaeth o'r cyfataledd Sirol	NIFER ETHOLWYR 2025	CYMHAREB 2025	% amrywiaeth o'r cyfataledd Sirol
Bulwark a Thornwell	2	3,854	1,927	21%	3,854	1,927	12%
Caer-went	1	1,798	1,798	12%	1,798	1,798	5%
Castell Caldicot	1	1,349	1,349	-16%	1,609	1,609	-6%
Caldicot Cross	1	1,567	1,567	-2%	1,599	1,599	-7%
Cantref	1	1,688	1,688	6%	1,688	1,688	-2%
Castell Cas-gwent a Larkfield	2	2,435	1,218	-24%	3,593	1,797	4%
Croesonnen	1	1,551	1,551	-3%	1,551	1,551	-10%
Crucornau Fawr	1	1,652	1,652	3%	1,712	1,712	0%
Devauden	1	1,312	1,312	-18%	1,342	1,342	-22%
Llanddewi	1	1,459	1,459	-9%	1,459	1,459	-15%
Drybridge	1	1,772	1,772	11%	1,912	1,912	11%
Gobion Fawr	1	1,674	1,674	5%	1,694	1,694	-2%
Goetre Fawr	1	1,857	1,857	16%	1,857	1,857	8%
Grofield	1	1,823	1,823	14%	1,917	1,917	11%
Lansdown	1	1,740	1,740	9%	1,790	1,790	4%

Llanbadog a Brynbuga	2	3,078	1,539	-4%	3,148	1,574	-9%
Llanelli	2	3,315	1,658	4%	3,315	1,658	-4%
Llan-ffwyst Fawr a Gofilon	2	2,983	1,492	-7%	3,299	1,650	-4%
Llangybi Fawr	1	1,502	1,502	-6%	1,522	1,522	-12%
Llandeilo Gresynni	1	1,683	1,683	5%	1,713	1,713	0%
Dwyrain Magwyr gyda Gwndy	2	3,110	1,555	-3%	4,092	2,046	19%
Gorllewin Magwyr	1	1,643	1,643	3%	1,643	1,643	-4%
Y Maerdy	1	1,258	1,258	-21%	1,694	1,694	-2%
Llanfihangel Troddi a Thryleg Unedig	2	3,091	1,546	-3%	3,167	1,584	-8%
Mount Pleasant	1	1,572	1,572	-2%	1,572	1,572	-9%
Osbaston	1	1,714	1,714	7%	1,714	1,714	0%
Overmonnow	1	1,470	1,470	-8%	1,862	1,862	8%
Y Parc	1	1,546	1,546	-3%	1,582	1,582	-8%
Pen-y-fâl	1	1,538	1,538	-4%	1,640	1,640	-5%
Porth Sgiwed	1	1,900	1,900	19%	2,924	2,924	70%
Rhaglan	1	1,745	1,745	9%	1,835	1,835	7%
Rogiet	1	1,400	1,400	-12%	1,422	1,422	-17%
Hafren	1	1,752	1,752	10%	1,752	1,752	2%
Drenewydd Gelli-farch	1	1,782	1,782	11%	1,816	1,816	6%
St Arvans	1	1,540	1,540	-4%	1,562	1,562	-9%
St Kingsmark	1	1,535	1,535	-4%	1,535	1,535	-11%
Y Dref	1	1,750	1,750	9%	1,750	1,750	2%
West End	1	1,382	1,382	-14%	1,382	1,382	-20%
Wyesham	1	1,725	1,725	8%	1,817	1,817	6%
CYFANSYMIAU	46	73,545	1,599		79,133	1,720	